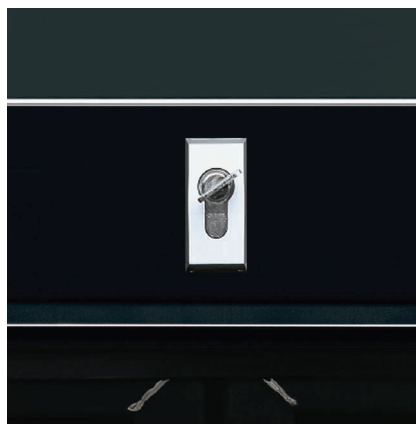


Einbauhinweise Zentrale Schließung für Einwurfdeckel



SILENT
Linie



AVANTGARDE
Linie

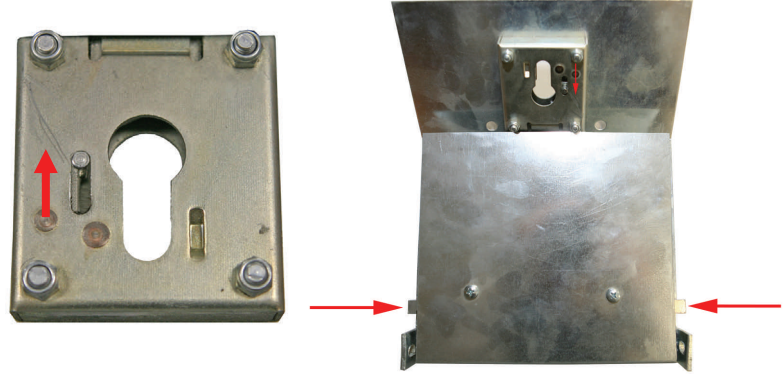


KLASSIK
Linie

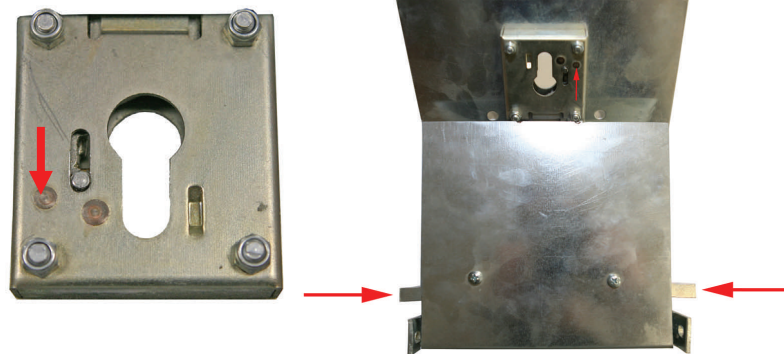
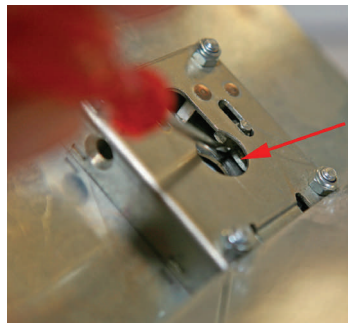
Montage eines
Profilhalbzylinders 10/30 (GL 40 mm)
in die Zentrale Schließung
der folgenden Modelle:
SILENT 1001 und SILENT 1001 LVP
AVANTGARDE 110.0 SOLO
KLASSIK EV plus 110.0 und EV plus 110.0 US/R

Von Werk aus wird die Zentrale Schließung üblicherweise ohne eingebauten Profilhalbzylinder ausgeliefert. Dieser ist bauseitig zu beschaffen. Eingebaut werden kann ein Profilhalbzylinder 10/30 mit Gesamtlänge von ca. 40 mm. Sie erkennen ihn daran, dass er nur von der Vorderseite des Zylinders aus geöffnet werden kann. Achten Sie darauf, dass die Schließnase in verschiedene Winkelpositionen einrastend verstellbar ist. Sollten Sie sich nicht sicher sein, fragen Sie bitte Ihren Schließzylinderlieferanten.

Die Zentrale Schließung wird werkseitig deaktiviert, damit die Deckel auch ohne Profilzylinder geöffnet werden können. Hierzu wird an dem Kastenschloss rückseitig ein Blockierhebel in Richtung der Einwurfdeckel geschoben. Dadurch werden die Schlossriegel nach innen gezogen.



Durch Eindrücken der unteren Riegelplatte mit einem Schraubendreher (auf der Seite des Blockierriegels) lösen Sie die Blockade der Schlossriegel wieder auf. Diese fallen dann automatisch zurück.



Die Profilzylinder-Schließnase muss in der gezeigten Stellung seitlich herausstehen („Halb-Fünf“-Position). Siehe Foto A. Korrigieren Sie ansonsten die Stellung über den Verstellmechanismus.

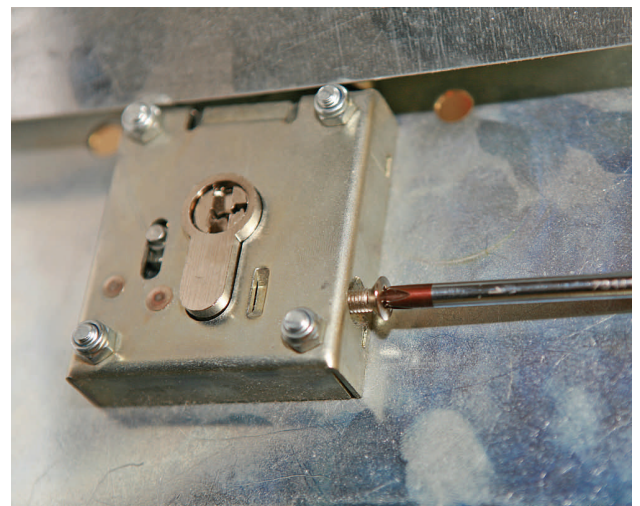


A

Stecken Sie danach den Schlüssel ein und drehen den Zylinder so, dass die Schließnase mit dem Zylindergehäuse bündig abschließt. Siehe Foto B.



B



Pflege und Wartung

Die Zentrale Schließung ist weitestgehend wartungsfrei. Im Bedarfsfall können Sie auf der Rückseite des Schlosskastens die beiden Kreuzschlitzschrauben herausdrehen und gelangen so an die beweglichen Schlossteile. Bitte fetten Sie nur die Teile, die ab Werk eingefettet waren. Arbeiten Sie ansonsten mit Sprühölen auf Silikonbasis oder dem PAUL WOLFF Wartungs- und Servicespray. Sichern Sie nach dem Befestigen der hinteren Abdeckung die beiden Kreuzschlitzschrauben mit einem Schraubenkleber, z. B. Loctite® o.ä., um ein selbstständiges Lösen im Betrieb zu vermeiden.